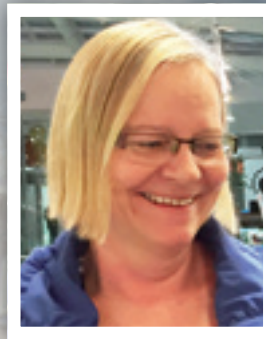


## Ich über mich

- Säuglings- und Kinderpflegerin
- Studium der Sonder- & Heilpädagogik
- Krisenarbeit
- Leiterin des Schmunzelclubs Simmering
- Gründungsmitglied der APP  
ausgebildet zur psychoanalytisch-pädagogischen Erziehungsberaterin im Rahmen der Sigmund Freud Gesellschaft Wien.



Mag.ª Edith  
Tröstl-Böhm,  
ein Sohn

## Was ich anbiete

- Eltern- und Erziehungsberatung
  - Beratung rund um Scheidung/Trennung
  - Supervision
- Abklärung von Erziehungsproblemen mit Hilfe pädagogischer Diagnostik (Persönlichkeits- und Leistungsdiagnostik).



Arbeitsgemeinschaft Psychoanalytische Pädagogik Wien (APP)

[www.edithtroestlboehm.net](http://www.edithtroestlboehm.net)

[e.troestl-boehm@schmunzelclub.at](mailto:e.troestl-boehm@schmunzelclub.at)

**Tel. 01/920 21 16**

Gasometer C

**Guglgasse 12/474, 1110 Wien**

**Mit dem Auto:** A23 Südost-Tangente – Abfahrt St. Marx ...

**Öffentlich:** U3 – Station Gasometer, Autobus 72A

# Erziehungs- beratung

Psychoanalytisch-  
Pädagogische  
Erziehungsberatung

**Im Gasometer**

**Mag.ª Edith Tröstl-Böhm**

Kindererziehung liegt in Ihrer Hand. Ich helfe Ihnen dabei ...

# Erziehungsberatung...

... für Eltern, alleinerziehende Mütter und Väter, Personen in der beruflichen Erziehungsarbeit, wie

- KindergärtnerInnen
- LehrerInnen
- SozialpädagogInnen

## Erziehungsberatung bedeutet

das gemeinsame Erarbeiten von – oft überraschenden – Problemlösungen auf Basis fundierten Verstehens.

## Erziehungsberatung sieht

pädagogische Probleme nicht als Erziehungsfehler, sondern als Ausdruck einer belasteten Eltern/Erzieher-Kind-Beziehung, in der unbewußte Anteile eine Rolle spielen.

## Erziehungsberatung hat zum Ziel

die freudvolle Beziehung zum Kind wiederherzustellen.

- den Eltern die pädagogische Kompetenz zurückzugeben.
- den Handlungsspielraum der Eltern zu erweitern.

**Ziel dieser Bemühungen ist es, den Eltern in Ihrer schwierigen Situation beizustehen, zu helfen, um sie dadurch zu befähigen, nun ihrerseits ihren Kindern beizustehen und zu helfen.**



## Hilfe bei ...

- Erziehungsfragen
- Erziehungsproblemen im Alltag
- verschiedenen Symptomen (Kontaktschwierigkeiten, übergroße Ängste, massive Wutausbrüche, Bettnässen...)
- Schulschwierigkeiten
- familiäre Belastungen (Scheidung, Todesfall ...)

## Schmunzelclub Simmering

Arbeit mit Kindern mit  
Teilleistungsschwächen  
(Legasthenie ...)



*Helmuth Figdor*